

AG.

wfolep
TOUS LES SPORTS **AUTREMENT**
HAUTE-VIENNE

SAISON SPORTIVE 2022-2023

VENDREDI 5 AVRIL 2024

LIMOGES - LIGUE DE L'ENSEIGNEMENT 87

FÉDÉRATION **HAUTE-VIENNE**
la ligue de
l'enseignement
une autre idée du sport



Rapport d'Activités

ROBIN LAMACHE, DÉLÉGUÉ DU COMITÉ DÉPARTEMENTAL



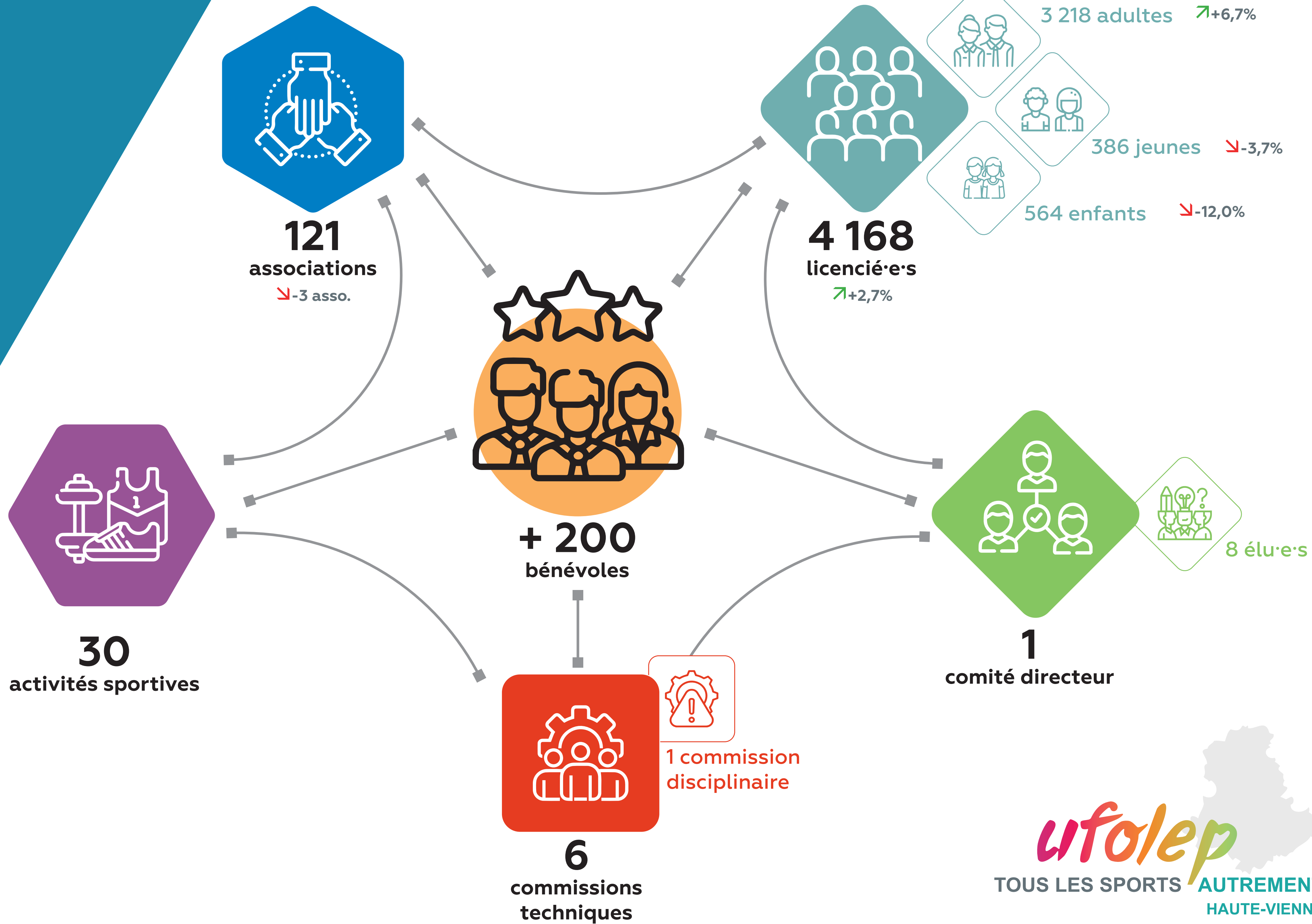


Vie Sportive

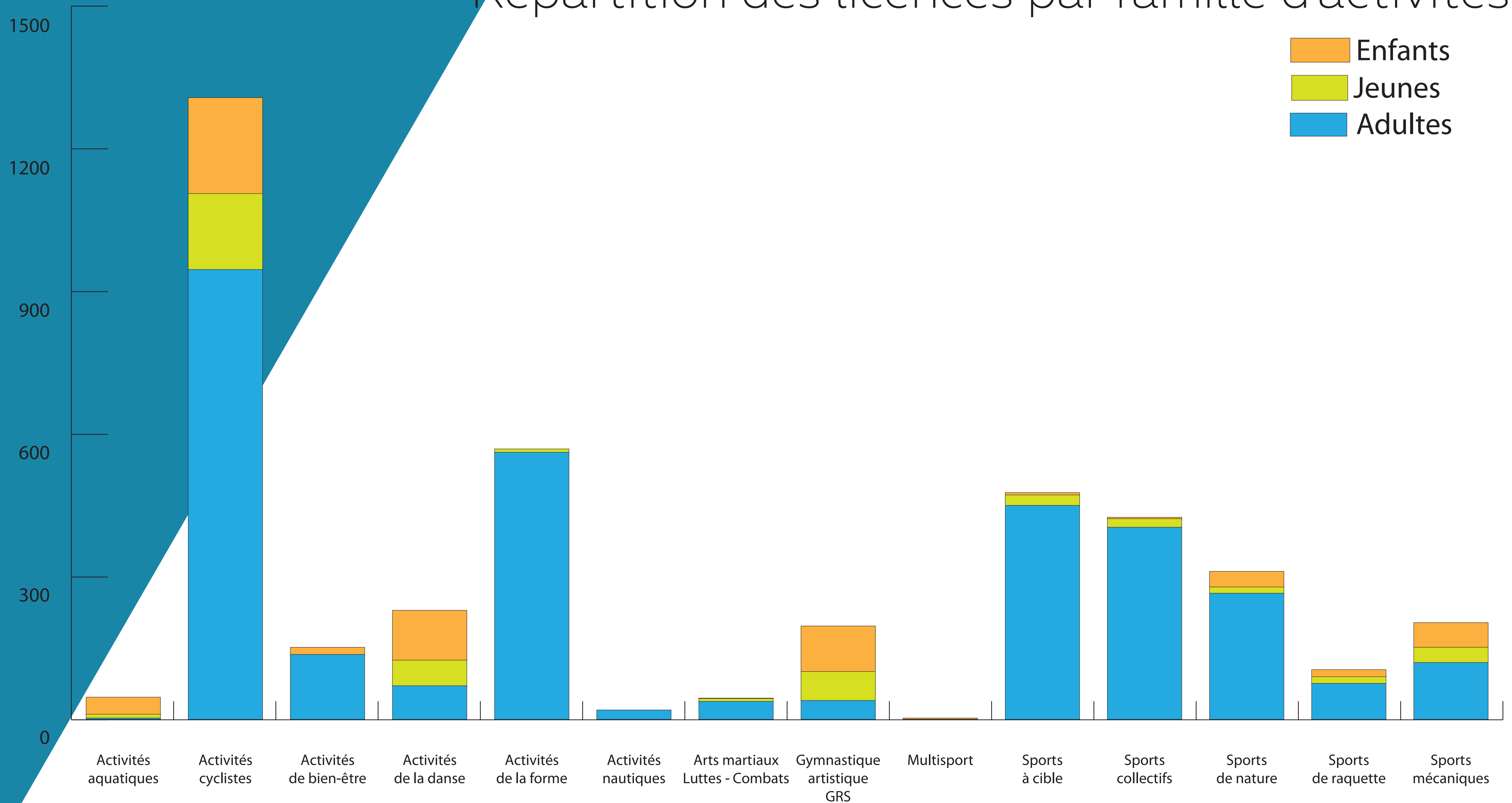
UNE SAISON PLEINE

UNE SAISON COMPLÈTE

Quelques chiffres



Répartition des licences par famille d'activités



Une dynamique croissante



INNOVATION

A travers de nouveaux formats événementiels, le comité continue à renouveler les propositions pour correspondre au mieux aux attentes du territoire et de ses associations : UFO'STREET, Bike Challenge...



MANIFESTATIONS

Perrennisation des manifestations pilotée par le comité départemental :
- VTT, Cycloport, Cyclocross, Pétanque : Championnats départementaux,
- Calendrier des disciplines affiliées.

Innovation et renouvellement de format de rencontres sportives notamment en basket.



QPV

+ de 1450 personnes touchées au sein de 4 Quartiers de la Politique de la Ville principalement sur la thématique vélo : Cité éducative de Beaubreuil, Savoir Rouler A Vélo (SRAV), remise en selle, animations de rue, café-réparation avec Véli-Vélo interventions auprès d'accueils de loisirs, soutien à la parentalité, événement UFO'STREET...

Une dynamique croissante



LOCAUX

Grâce aux travaux d'extension des locaux de la Ligue de l'Enseignement, le comité propose un nouvel espace d'accueil aux associations.

Bureau technique et nouveaux espaces de stockage améliorent le quotidien du comité.



COMMUNICATION

Un renforcement des outils communicationnels a été engagé :

- un site internet remodelé,
- présence accrue sur les réseaux sociaux et auprès de notre réseau avec les newsletters/agenda,
 - > + 300 destinataires (presse, clubs...),
 - > + 17 000 envois avec + 50% d'ouverture du mail.



ÉQUIPE

L'équipe se renforce avec les arrivées de deux alternantes, Anna GROTTI et Lucie JOYAU, et d'un service civique, Loann MAINSAT.



Formation

UNE VOLONTÉ CONSTANTE D'AMÉLIORER LES COMPÉTENCES

Formations Professionnelles

FORMATION BPJEPS APT* ET PROFESSIONNELS DE L'ÉDUCATION

Avec principalement l'USEP 87 et le comité régional UFOLEP, le comité départemental est intervenu, sur trois grandes thématiques pour trois organismes de formation : activités physiques à caractère ludique, activités en espace naturel et Savoir Rouler à Vélo.

*BPJEPS APT : Brevet Professionnel de la Jeunesse, de l'Éducation Populaire et du Sport mention Activités Physiques pour Tous

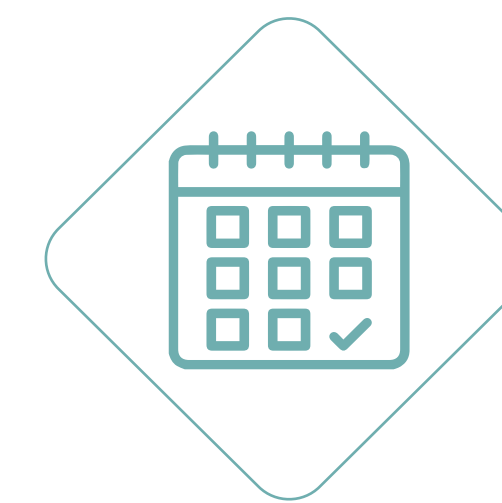


3 ORGANISMES :

- CREPS : CONTINUITÉ ET RENFORCEMENT DES ACTIONS,
- CNFPT ET SDJES 87 : LE SAVOIR ROULER À VÉLO.



+60 STAGIAIRES



**44 JOURNÉES
DE FORMATION**

Formations Fédérales



FORMATION DES BÉNÉVOLES

Au plus proche des besoins de son réseau, le comité départemental a continué à proposer des formations à destination de son réseau de bénévoles. Elles ont pour objectif de leur permettre de devenir animateur ou officiel.

BF1* OFFICIEL DE GYMNASTIQUE À LIMOGES

-> 14 PERSONNES

BF1 ANIMATEUR D'ÉCOLE DE VÉLO AU CHAMBON

-> 21 PERSONNES

TRONC COMMUN À LIMOGES

-> 15 PERSONNES

ACCOMPAGNEMENT INDIVIDUALISÉ (HELLO ASSO / DÉCLARATION MANIFESTATION / ANS...)

-> + DE 15 ASSOCIATIONS

Prévention et Secours Civiques Niveau 1 : PSC1



Avec le retour de l'agrément, le comité départemental propose des sessions de formation PSC1 à la fois pour les personnes du réseau affilié à l'UFOLEP, l'USEP et la Ligue de l'enseignement, mais aussi à des partenaires extérieurs comme pôle emploi. De nouveaux programmes adaptés aux besoins et à d'autres publics pourront être proposés comme les « Gestes Qui Sauvent ».



2 FORMATEURS



64 STAGIAIRES



7 SESSIONS



**NOUVEAUX
DISPOSITIFS**

Bienvenue sur le site

UFOLEP 87



UFOLEP 87

L'Ufolep c'est une vision du sport à

Communication

UN LIEN D'INFORMATION RENFORCÉ

Une communication externe consolidée

PARUTION D'ARTICLES DANS LA PRESSE LOCALE

PARUTION HEBDOMADAIRE DE LA NEWSLETTER/AGENDA UFOLEP DANS LA PRESSE

RÉALISATION D'UN CALENDRIER SPORT NATURE 2023/2024



RÉALISATION D'UN CALENDRIER PÉTANQUE 2023/2024

NOUVEAUX SUPPORTS DE COMMUNICATION KID BIKE

ÉRICHISSMENT DU SITE INTERNET DU COMITÉ

RENFORCEMENT DE LA PRÉSENCE SUR LES RÉSEAUX SOCIAUX



Vie Statutaire

AU PLUS PRÈS DE NOS ASSOCIATIONS ET PARTENAIRES

Vie Statutaire et Représentation

RÉUNIONS DU COMITÉ DIRECTEUR, DES COMMISSIONS TECHNIQUES ET SPORTIVES DÉPARTEMENTALES ET RÉGIONALES (ANS...)

PARTICIPATION D'ÉLUS(ES) DU CD UFOLEP 87 AUX AG ET AUX MANIFESTATIONS D'ASSOCIATIONS UFOLEP 87

PARTICIPATION D'ÉLUS(ES) DU CD UFOLEP 87 AUX AG DES COMITÉS DÉPARTEMENTAUX

MEMBRES DU CD UFOLEP 87 D'ÉLUS(ES) DANS DES COMMISSIONS NATIONALES SPORTIVES UFOLEP ET DANS DES COMITÉS DE GESTION (VÉLODROME, BOULODROME...)

MISSION DE CADRE DÉLÉGUÉ AUPRÈS DE L'UFOLEP NATIONALE

MÉTHODOLOGIE COMPTABLE ACTUALISÉE





Partenaires

DES INSTITUTIONS PRÉSENTES À NOS CÔTÉS

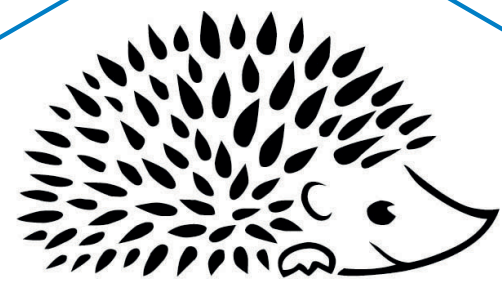
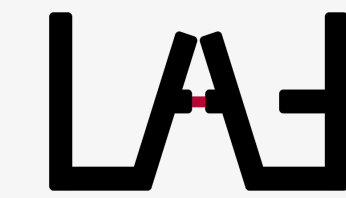


Elles soutiennent annuellement, ponctuellement ou de manière ciblée le comité sur ses actions. Ce soutien indispensable à la réussite des projets peut être à la fois politique, financier et/ou matériel.



Fédérations

Le comité départemental entretient des relations étroites sur des axes ciblés, à la fois auprès du mouvement auquel il appartient (Ligue de l'enseignement, USEP, échelons UFOLEP), mais aussi avec le mouvement sportif de son territoire.

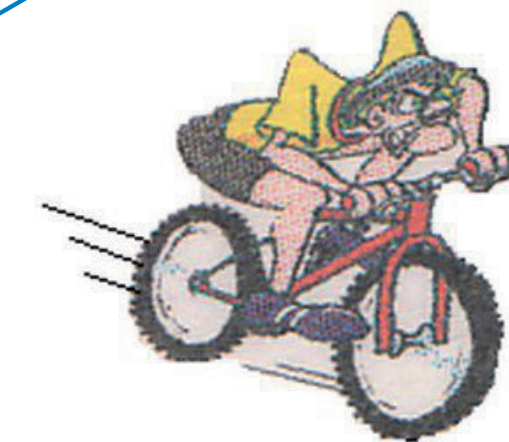


LIMOUSIN NATURE
ENVIRONNEMENT

Associations



ESPRIT SPORT
L I M O U S I N



Fédérées ou non, ces structures, grâce à leurs interventions ou leurs soutiens, nous accompagnent tout au long de l'année à la réussite de nos actions (Formations professionnelle, UFO'STREET, SNU...)



Privés

Partenaires financiers pluriannuels et / ou fournisseur de matériel à tarifs privilégiés, ces entreprises soutiennent les valeurs et les actions du comité et affichent leur image sur l'ensemble du territoire de nos actions.



Perspectives

UN REGARD VERS LA PROCHAINE SAISON

Vie Sportive

DÉVELOPPEMENT DES ACTIVITÉS AVEC L'ENSEMBLE DES MANIFESTATIONS SPORTIVES PRÉVUES AUX DIVERS CALENDRIERS SPORTIFS

SOUTIEN AUX ASSOCIATIONS POUR L'ORGANISATION DES MANIFESTATIONS

VISITE DES ASSOCIATIONS SPORTIVES POUR UN ACCOMPAGNEMENT INDIVIDUALISÉ

CONSOLIDATION DES COMMISSIONS TECHNIQUES SPORTIVES AVEC MISE À JOUR DES RÈGLEMENTS ET DU FONCTIONNEMENT DE CHAQUE COMMISSION

PROJET DE REDYNAMISATION DU CYCLOTOURISME

APPORTS HUMAINS ET TECHNIQUES SUPPLÉMENTAIRES AVEC L'ÉDUCATRICE SPORTIVE, LES ALTERNANTES ET LE SERVICE CIVIQUE

ORGANISATION DU CHAMPIONNAT NATIONAL DE PÉTANQUE 2024 ET VTT 2025



Formation



FORMATION PROFESSIONNELLE : CREPS DE POITIERS - BUREAU DE LIMOGES

FORMATIONS FÉDÉRALES : BREVETS FÉDÉRAUX – ANIMATEURS ET OFFICIELS TOUTES DISCIPLINES

RELANCE DU BF1 ANIMATEURS D'ACTIVITÉS PHYSIQUE D'ENTRETIEN

FORMATIONS TECHNIQUES : JUGES, COMMISSAIRES

FORMATIONS LOGICIELS : GESTION DES ÉPREUVES CYCLISTES, CONCOURS DE PÉTANQUE, HELLOASSO, AFFILIGUE / COMPTA...

PSC1 AGRÉMENT + FORMATIONS

CALENDRIER ANNUEL DES FORMATIONS FÉDÉRALES

Communication

recto/verso



ENRICHISSEMENT DU SITE UFOLEP 87

DÉVELOPPEMENT DE L'UTILISATION DES RÉSEAUX SOCIAUX

PRODUCTION ET CRÉATION D'OUTILS DE COMMUNICATION POUR L'UFOLEP NATIONALE DANS LE CADRE DU DISPOSITIF KID BIKE

CRÉATION D'UNE BOUTIQUE UFOLEP 87

MAILLOTS DE CHAMPIONS CYCLISTES ET PÉTANQUES

MISE EN PLACE D'UNE NOMENCLATURE D'AFFICHES PERSONNALISABLES POUR DES ÉVÈNEMENTS

ACHAT D'ÉQUIPEMENT PROMOTIONNEL DES ÉVÈNEMENTS : ARCHE



Développement

CONSOLIDATION DE L'ÉQUIPE DÉPARTEMENTALE PAR LE DÉVELOPPEMENT DES ACTIONS DU COMITÉ

ÉTABLIR UNE CHARTE / LABEL **UFOLEP 87** DES MANIFESTATIONS

PROPOSER DES ACTIONS ÉDUCATIVES ET INNOVANTES EN DIRECTION DE NOUVEAUX PUBLICS (**Ecole Seconde Chance, Sport-Santé...**)

S'OUVRIR À DE NOUVELLES FORMES DE PRATIQUES ET ÉTENDRE LA PRATIQUE DU MULTISPORT / ÉCOLES MULTISPORTS.

FORMALISATION DES **BIKE CHALLENGE**

VALORISER NOTRE ACTION AUPRÈS D'AUTRES PARTENAIRES

PERREINISATION DU DISPOSITIF **UFO'STREET**

Rapport Financier

PIERRE PAILLER, TRÉSORIER DU COMITÉ DÉPARTEMENTAL



ASSEMBLEE GENERALE DU 05 AVRIL 2024
Rapport du vérificateur des comptes

Contrôle de la gestion du 01/01/2023 au 31/12/2023
du Comité Départemental U.F.O.L.E.P. effectué le 26 MARS 2024

J'ai l'honneur de vous rendre compte, dans le présent rapport, de l'exécution de la mission que vous m'avez confiée.

Les documents comptables ainsi que les comptes arrêtés au 31 décembre 2023 ont été mis à ma disposition. J'ai pu effectuer tous les contrôles jugés nécessaires.

Les reports des différents comptes financiers de l'exercice précédent ont bien été effectués. Les soldes qui m'ont été présentés correspondent bien à la situation réelle.

Les disponibilités de 231 579,46 € correspondent bien au total des différents comptes soit :

- Livret A CA	: 73 246,06 €	- CA Formation	: 15 966, 81 €
- Livret A CE	: 61 602,88 €	- CA CD	: 76 745, 94 €
- Parts Sociales	: 15,00 €	- CA évènementiel	: 3 796,74€
- Caisse	: 206,03 €		

Les FCP sont bien comptabilisés pour la somme de 15.00 €.

Les « autres créances » d'un montant de 6 434,33 € correspondent à la dette de la Ligue de l'Enseignement 87.

Les dettes fournisseurs d'un montant de 58 952,08 € correspondent à des dettes de l'UFOLEP vis à vis de l'UFOLEP National, de l'UFOLEP Régional et de l'APAC.

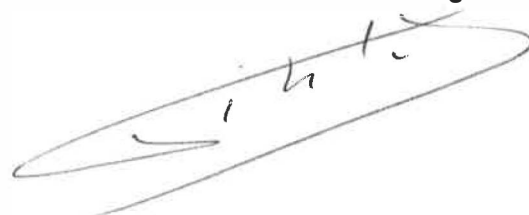
J'ai procédé par sondages à diverses vérifications, tant en recettes qu'en dépenses : aucune observation.

Le total des recettes s'élève bien à 360 875,04 € pour un total de dépenses s'élevant à 351 737,89€, soit un bénéfice de gestion de **9 137,15 €**. Le solde positif de 2023 soit 8 187,21 € a bien été intégré au capital social qui s'élève désormais à 75 353,21€.

En conclusion, à l'issue du contrôle, je peux certifier la régularité et la sincérité des comptes soumis à mon approbation et je vous demande de donner quitus aux trésoriers et les félicite pour la bonne tenue des différentes pièces et registres.

Charles NICOLAS,

Le 26 MARS 2024 à Limoges



Bilan Actif

État exprimé en €		Du 01/01/2023 Au 31/12/2023		
		Brut	Amortis. Provisions	Net
ACTIF IMMOBILISÉ	Immobilisations Incorporelles			
	Frais d'établissement			
	Frais de recherche et de développement			
	Donations temporaires d'usufruit			
	Concessions brevets droits similaires			
	Fonds commercial			
	Autres immobilisations incorporelles			
	Immobilisations incorporelles en cours			
	Avances et acomptes			
	Immobilisations Corporelles			
Terrains				
Constructions				
Installations techniques, mat et outillage indus.	46,593.96	27,880.25	18,713.71	
Autres immobilisations corporelles				
Immobilisations corporelles en cours				
Avances et acomptes				
Biens reçus par legs ou donations dest. à être cédés				
Immobilisations Financières				
Participations et Créances rattachées				
Autres titres immobilisés				
Prêts				
Autres				
	TOTAL (I)	46,593.96	27,880.25	18,713.71
ACTIF CIRCULANT	Stocks et en-cours			
	Stocks et en-cours			
	Créances			
	Créances cli., adhr., usagers et cpt. rattachés	58,952.08		58,952.08
	Créances reçues par legs ou donations			
	Autres créances	6,434.33		6,434.33
	Valeurs mobilières de placement	15.00		15.00
	Instruments de trésorerie			
Disponibilités	231,564.46		231,564.46	
Charges constatées d'avance				
	TOTAL (II)	296,965.87		296,965.87
COMPTES RÉGUL.	Frais d'émission des emprunts (III)			
	Primes de remboursement des emprunts (IV)			
	Écarts de conversion actif (V)			
	TOTAL ACTIF (I+II+III+IV+V)	343,559.83	27,880.25	315,679.58

Bilan Passif

État exprimé en €

Du 01/01/2023
Au 31/12/2023

Fonds Propres	Fonds propres	
	Fonds propres sans droit de reprise	
	Fonds propres statutaires	
	Fonds propres complémentaires	
Fonds propres avec droit de reprise		
Fonds statutaires		
Fonds propres complémentaires		
Écart de réévaluation		
Réserves		
Réserves statutaires ou contractuelles	75 353,21	
Réserves pour projet de l'entité		
Autres		
Report à nouveau		
Excédent ou déficit de l'exercice	9 137,15	
Situation nette (sous total)	84 490,36	
	Fonds propres consommables	
	Subventions d'investissement	
	Provisions réglementées	
	TOTAL (I)	84 490,36
Fonds dédiés	Fonds reportés liés aux legs ou donations	
	Fonds dédiés	
	TOTAL (II)	
Provisions	Provisions pour risques	84 200,00
	Provisions pour charges	95 511,11
	TOTAL (III)	179 711,11
Dettes	Emprunts obligataires et assimilés (titres associatifs)	
	Emprunts et dettes auprès des établissements de crédit	
	Emprunts et dettes financières diverses	
	Dettes Fournisseurs et Comptes rattachés	45 617,89
	Dettes des legs ou donations	
	Dettes fiscales et sociales	5 774,72
	Dettes sur immobilisations et comptes rattachés	
	Autres dettes	85,50
Instruments de trésorerie		
Produits constatés d'avance		
	TOTAL (IV)	51 478,11
	Écarts de conversion passif	(V)
TOTAL PASSIF (I+II+III+IV+V)		315 679,58

Compte de résultat - Produits

État exprimé en €

Du 01/01/2023
Au 31/12/2023

Produits d'exploitation	Ventes de marchandises	AA	
	Production vendue : - Biens	AC	3 261,15
	- Services	AE	67 154,00
	Montants nets produits d'exploitation	AG	0,00
	Production stockée	AI	
	Production immobilisée	AK	
	Subventions d'exploitation	AM	60 323,00
	Dons	AO	1,50
	Cotisations	AQ	
	Legs et donations	AS	2 015,00
Produits liés à des financements réglementaires (+) Report des ressources non utilisées des exercices antérieurs	AU		
Autres produits	AW	159 360,88	
Sous-total des autres produits d'exploitation	AY	0,00	
Total des produits d'exploitation (I)	BA	305 048,44	
Quotes-parts d'éléments du fonds associatif virées au compte de résultat (II)		BC	0,00
Produits financiers	Participations	BE	280,00
	Autres valeurs mobilières et créances d'actif	BG	
	Autres intérêts et produits assimilés	BI	3 778,97
	Reprises sur provisions et transferts de charges	BK	
	Différences positives de change	BM	
	Produits nets sur cessions valeurs mobilières placement	BO	
Total des produits financiers (III)	BQ	4 058,97	
Produits exceptionnels	Produits exceptionnels sur opérations de gestion	BS	51 689,03
	Produits exceptionnels sur opérations en capital	BU	78,60
	Reprises sur provisions et transferts de charges	BW	
	Total des produits exceptionnels (IV)	BY	51 767,63
TOTAL DES PRODUITS (I + II + III + IV)		CA	360 875,04
SOLDE DEBITEUR = DEFICIT		CC	0,00
TOTAL GENERAL		CE	360 875,04

Compte de résultat - Charges

État exprimé en €

Du 01/01/2023
Au 31/12/2023

Charges d'exploitation	Achats de marchandises et de matières premières	CG	7 795,75
	Variation de stock (marchandises et matières premières)	CI	
	Autres achats non stockés	CK	115 132,70
	Services extérieurs	CM	1 800,00
	Autres services extérieurs	CO	
	Impôts, taxes et versements assimilés	CQ	1 588,16
	Salaires et traitements	CS	100 153,19
	Charges sociales	CU	28 194,93
	Autres charges de personnel	CW	
	Subventions accordées par l'association	CY	
	Dotations aux amortissements	DA	5 433,05
	Dotations aux provisions	DC	42 000,00
	(-) Engagements à réaliser sur ressources affectées	DE	
	Autres charges	DG	38 057,65
	Total des charges d'exploitation (I)		DI
Quotes-parts de résultat sur opérations communes (II)		DK	0,00
Charges financières	Dotations financières aux amortissements et provisions	DM	
	Intérêts et charges assimilées	DO	
	Différences négatives de change	DQ	
	Charges nettes sur cessions valeurs mobilières de placements	DS	
	Total des charges financières (III)		DU
Ch. exceptionnelles	Charges exceptionnelles sur opérations de gestion	DW	11 458,66
	Charges exceptionnelles sur opérations en capital	DY	123,80
	Dotations exceptionnelles aux amortissements et provisions	EA	
	Total des charges exceptionnelles (IV)		EC
Participation salariés aux résultats (V)		EE	
Impôts sur les sociétés (VI)		EG	
TOTAL DES CHARGES (I + II + III + IV + V + VI)		EI	351 737,89
SOLDE CREDITEUR = EXCEDENT		EK	9 137,15
TOTAL GENERAL		EM	360 875,04

Budget Prévisionnel - Produits

État exprimé en €

Du 01/01/2024 Au 31/12/2024

État exprimé en €		Du 01/01/2024 Au 31/12/2024
Produits d'exploitation	Cotisations	
	Ventes de biens et services	
	Ventes de biens	40 000,00
	dont ventes de dons en nature	
	Ventes de prestations de service	70 000,00
	dont parrainages	
	Production stockée	
	Production immobilisée	
	Produits de tiers financeurs	
	Concours publics et subventions d'exploitation	70 000,00
	Versements des fondateurs ou consommations de la dotation consommable	
	Ressources liées à la générosité du public	
	Dons manuels	
	Mécénats	18 000,00
	Legs, donations et assurances-vie	
	Contribution financières	
	Reprises sur amortissements, dépréciations, provisions et transferts de charges	5 500,00
	Utilisations des fonds dédiés	
	Autres produits	180 000,00
	TOTAL (I)	383 500,00
Produits financiers	Participations	300,00
	Autres valeurs mobilières et créances de l'actif immobilisé	
	Autres intérêts et produits assimilés	4 000,00
	Reprises sur provisions et transferts de charges	
	Différences positives de change	
	Produits nets sur cessions valeurs mobilières de placement	
	TOTAL (II)	4 300,00
Produits excep.	Produits exceptionnels sur opérations de gestion	
	Produits exceptionnels sur opérations en capital	
	Reprises sur provisions, dépréciations et transferts de charges	15 000,00
	TOTAL (III)	15 000,00
TOTAL DES PRODUITS (I + II + III)		402 800,00
TOTAL GENERAL		402 800,00

Budget Prévisionnel - Charges

État exprimé en €

Du 01/01/2024
Au 31/12/2024

Charges d'exploitation	Achats de marchandises	52 800,00
	Variation de stock	
	Autres achats et charges externes	160 000,00
	Aides financières	2 000,00
	Impôts, taxes et versements assimilés	1 600,00
	Salaires et traitements	100 000,00
	Charges sociales	30 000,00
	Dotations aux amortissements et aux dépréciations	5 400,00
	Dotations aux provisions	
	Report en fonds dédiés	
	Autres charges	40 000,00
	TOTAL (I)	391 800,00
Charges financières	Dotations aux amortissements, aux dépréciations et aux provisions	
	Intérêts et charges assimilées	
	Différences négatives de change	
	Charges nettes sur cessions valeurs mobilières de placements	
	TOTAL (II)	0,00
Ch. exceptionnelles	Sur opérations de gestion	11 000,00
	Sur opérations en capital	
	Dotations aux amortissements, aux dépréciations et aux provisions	
	TOTAL (III)	11 000,00
Participation des salariés aux résultats (IV)		
Impôts sur les bénéfices (V)		
TOTAL DES CHARGES (I + II + III + IV + V)		402 800,00
TOTAL GENERAL		402 800,00

The diagram features a horizontal line with a rainbow gradient. Above this line, three asterisks are placed at different points: a teal one on the left, an orange one in the center, and a purple one on the right. Dotted lines curve upwards from each asterisk, connecting to the top of a blue box on the right. The word 'LICENCE' is written in large teal letters on the left side of the diagram.

LICENCE

Fédération sportive de

la ligue de
l'enseignement

un avenir par l'éducation populaire

Affiliations et Assurances

APERÇU DE LA NOUVELLE SAISON SPORTIVE

Accompagnement



GUIDE

Pour préparer au mieux la rentrée sportive 2024-2025, un dossier d'affiliation et des tutoriels avec les nouveautés et la méthode d'affiliation seront envoyés aux associations pour vous permettre d'utiliser plus simplement la plateforme.

Affiligue.org



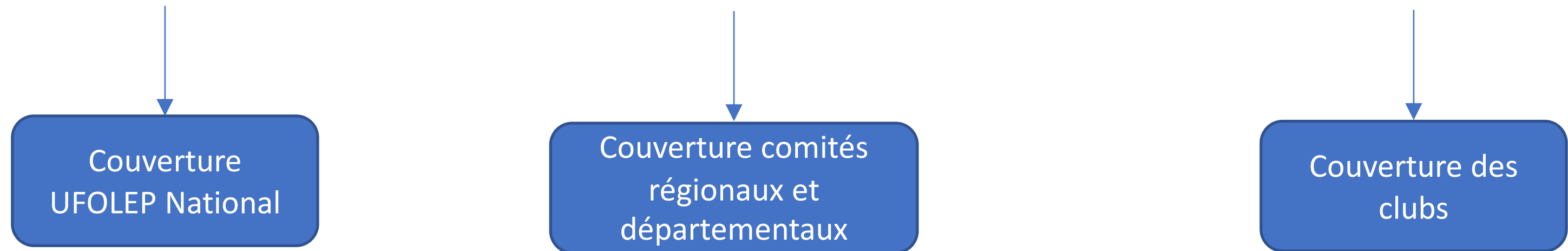
PERSONNALISATION

Si vous avez des difficultés à utiliser affiligue, nous vous proposerons des formations et / ou des temps d'accompagnement personnalisé. De plus, un espace d'accueil informatisé vous permettra d'être guidé pas à pas pour vos démarches.

Assurances

UNE NOUVELLE ORGANISATION À PARTIR DE LA RENTRÉE SPORTIVE 2024

CONTRAT FEDERAL



Responsabilité Civile

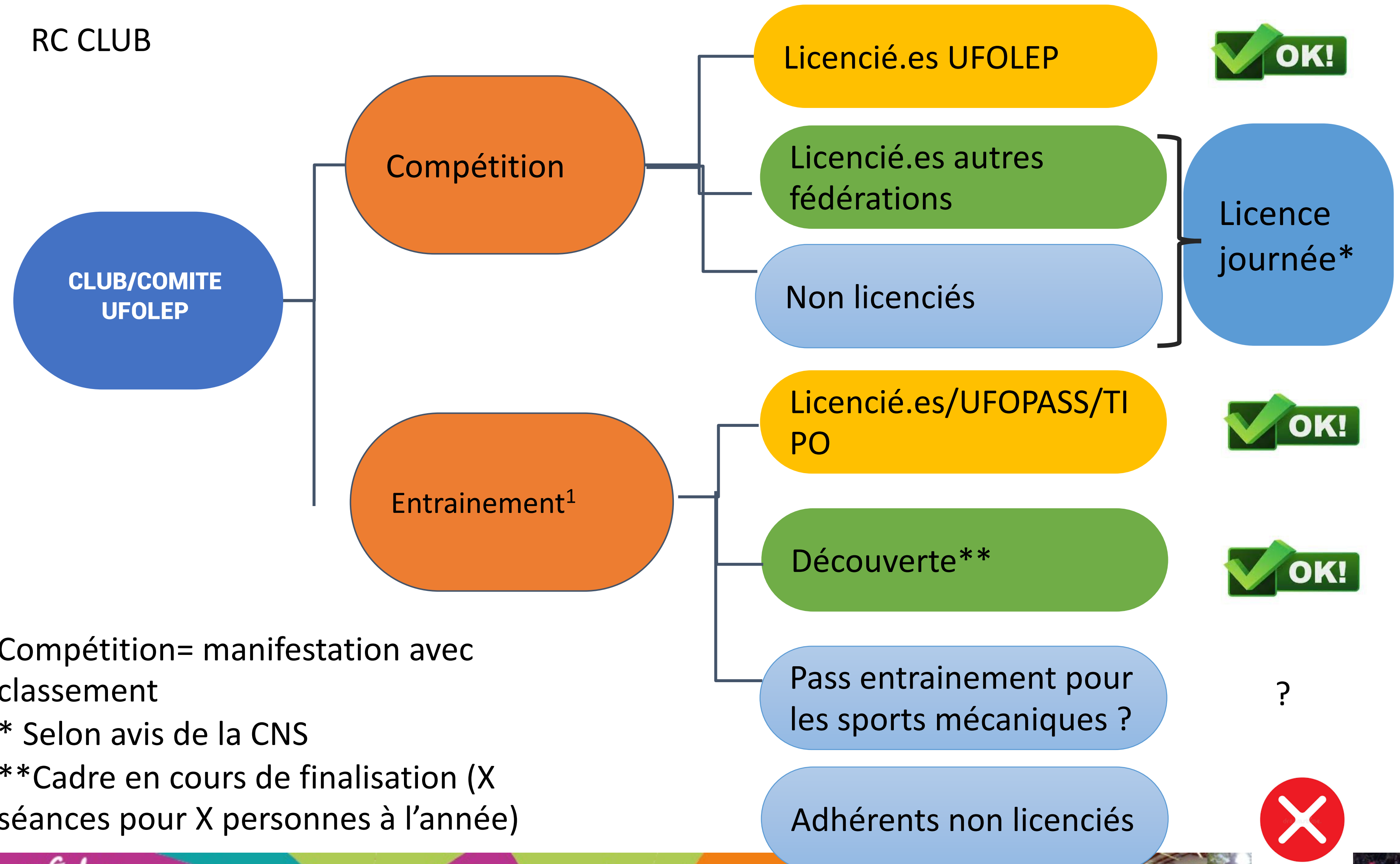
Vie statutaire

Pour Public UFOLEP (TIPO / UFOPASS / Licenciés) et tous bénévoles impliqués
Organisation de manifestations, sportives ou non, formations fédérales
Utilisation des locaux occasionnels et biens confiés

Grand public
Organisation de manifestations, sportives ou non, formations
Utilisation de locaux occasionnels
Nécessitera un contrat complémentaire



RC CLUB



Compétition= manifestation avec classement

* Selon avis de la CNS

**Cadre en cours de finalisation (X séances pour X personnes à l'année)



CONTRAT FEDERAL

Individuel Accident
Responsabilité Civile

Couverture des licenciés

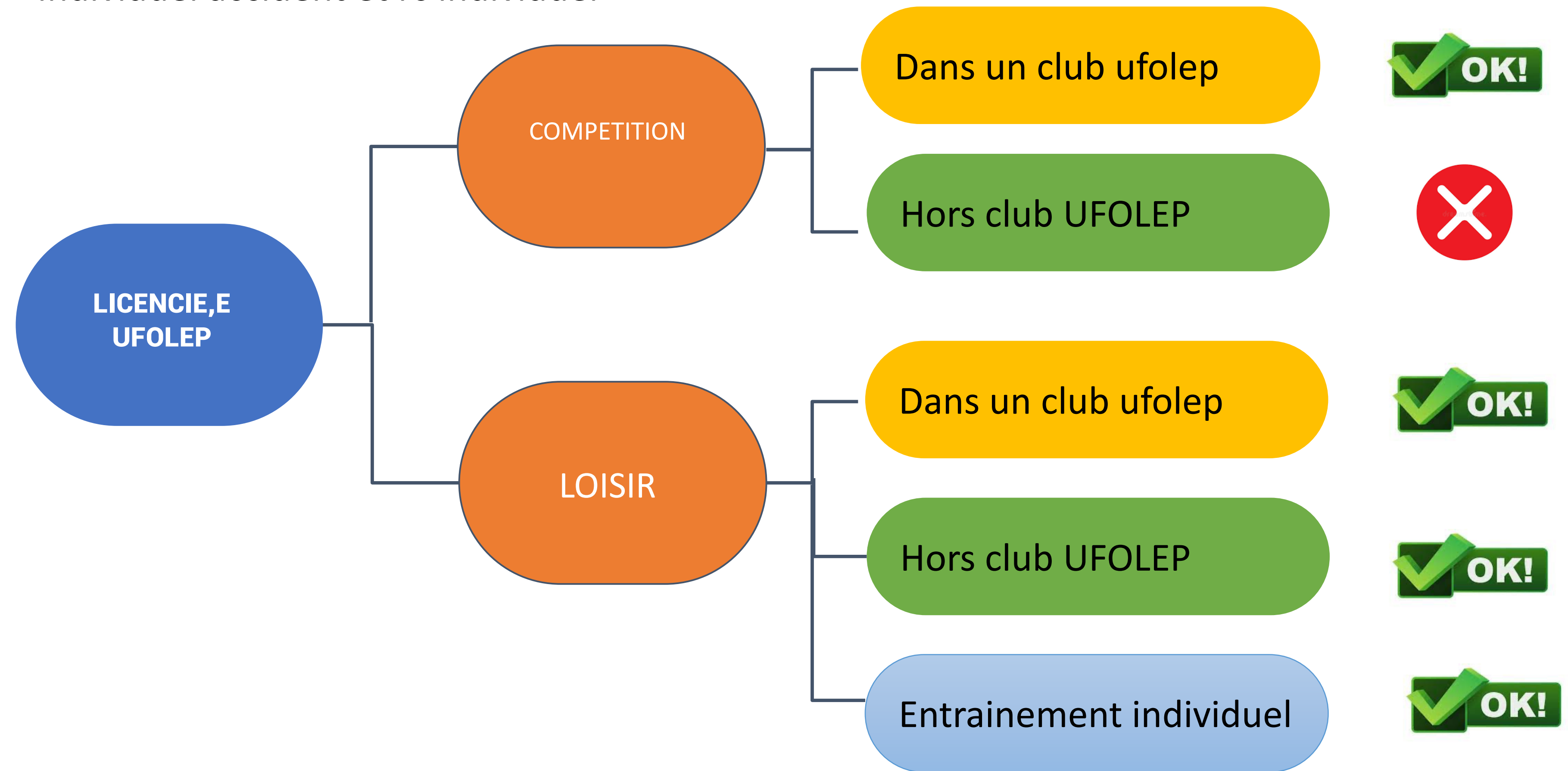
Participation aux activités dans
tous les clubs UFOLEP

Participation à toutes
les compétitions UFOLEP en
rapport à sa licence

Pratique sportive de loisir non
encadrée par l'UFOLEP

Pratique sportive de **compétition**
non encadrée par l'UFOLEP

Individuel accident et rc individuel



Compétition= manifestation avec classement

Merci

DE VOTRE ATTENTION

ufolep
TOUS LES SPORTS AUTREMENT
HAUTE-VIENNE

Comité départemental UFOLEP Haute-Vienne
22, rue du Lieutenant Ménéieux
87000 LIMOGES
cd.hautevienne@ufolep.org - 05 55 03 36 10